

Приложение А.2

УТВЕРЖДАЮ

Руководитель рабочей группы

Заведующий МБДОУ № 25

П.Н. Посторнак

2017 г.



ПАСПОРТ ДОСТУПНОСТИ
объекта социальной инфраструктуры (ОСИ)
№ 1

1. Общие сведения об объекте

1.1. Наименование (вид) объекта Муниципальное бюджетное дошкольное образовательное учреждение «Детский сад комбинированного вида № 25 «Успех»

1.2. Адрес объекта 663615, Красноярский край, г. Канск, мкр. 6-ой Северо-Западный. 65

1.3. Сведения о размещении объекта:

— отдельно стоящее здание 2 этажа, имеется покольный этаж — 2690,5 м²
— часть здания — _____ этажей (или на _____ этаже), — _____ кв.м

1.4. Год постройки здания 2015 г., последнего капитального ремонта — _____

1.5. Дата предстоящих плановых ремонтных работ: текущего с 01.06.2017 капитального _____

Сведения об организации, расположенной на объекте

1.6. Название организации (учреждения), (полное юридическое наименование — согласно Уставу, краткое наименование) Муниципальное бюджетное дошкольное образовательное учреждение «Детский сад комбинированного вида № 25 «Успех», МБДОУ № 25

Юридический адрес организации (учреждения) 663615, Красноярский край, г. Канск, мкр. 6-ой Северо-Западный.65
Основание для пользования объектом (оперативное управление, аренда, собственность)

1.9. Форма собственности (государственная, негосударственная)

1.10. Территориальная принадлежность (федеральная, региональная, муниципальная)

1.11. Вышестоящая организация (наименование) МКУ «Управление образования Администрации города Канска».

1.12. Адрес вышестоящей организации, другие координаты : 663600, Красноярский край, г. Канск, ул. Кобрина, 26.
тел./факс 8(39161)3-25-59, электронная почта: uo-kansk@yandex.ru

2. Характеристика деятельности организации на объекте *(по обслуживанию населения)*

2.1 Сфера деятельности (здравоохранение, образование, социальная защита, физическая культура и спорт, культура, информация, транспорт, жилой фонд, потребительский рынок и сфера услуг, другое)

2.2 Виды оказываемых услуг предоставление дошкольной образовательной услуги

2.3 Форма оказания услуг: (на объекте, с длительным пребыванием, в т.ч. проживанием, на дому, дистанционно)

2.4 Категории обслуживаемого населения по возрасту: (дети, взрослые трудоспособного возраста, пожилые; все возрастные категории)

- 2.5 Категории обслуживаемых инвалидов: инвалиды, передвигающиеся на коляске, инвалиды с нарушениями опорно-двигательного аппарата; нарушениями зрения, нарушениями слуха, нарушениями умственного развития (ЗПР)
- 2.6 Плановая мощность: посещаемость (количество обслуживаемых в день), нарушениями слуха, нарушениями умственного развития (ЗПР) 190 чел.
- 2.7 Участие в исполнении ИПР инвалида, ребенка-инвалида (да, нет)

3. Состояние доступности объекта

3.1 Путь следования к объекту пассажирским транспортом
(описать маршрут движения с использованием пассажирского транспорта) – Автобусы № 1, 10, 14, 17, 20, 21, 22, 23, 25,
Наличие адаптированного пассажирского транспорта к объекту – нет

3.2 Путь к объекту от ближайшей остановки пассажирского транспорта:

- 3.2.1 расстояние до объекта от остановки транспорта – 300 м;
- 3.2.2 время движения (пешком) – 5 мин;
- 3.2.3 наличие выделенного от проезжей части пешеходного пути (да, нет) – Нет;
- 3.2.4 Перекрестки: нерегулируемые; регулируемые, со звуковой сигнализацией, таймером; (да, нет) – Нет
- 3.2.5 Информация на пути следования к объекту: акустическая, тактильная, визуальная; (да, нет) – Нет
- 3.2.6 Перепады высоты на пути – есть, нет (уклон 20-30 градусов). Их обустройство для инвалидов на коляске – Нет.

3.3 Организация доступности объекта для инвалидов – форма обслуживания*

| № п/п | Категория инвалидов (вид нарушения) | Вариант организации доступности объекта (формы обслуживания) * |
|-------|---|--|
| 1 | Все категории инвалидов и МГН <i>в том числе инвалиды:</i> | ДУ |
| 2 | передвигающиеся на креслах-колясках | ДУ |
| 3 | с нарушениями опорно-двигательного аппарата | ДУ |
| 4 | с нарушениями зрения | ДУ |
| 5 | с нарушениями слуха | А |
| 6 | с нарушениями умственного развития | А |

* - указывается один из вариантов: «А», «Б», «ДУ», «ВНД»

3.4 Состояние доступности основных структурно-функциональных зон

| № п/п | Основные структурно-функциональные зоны | Состояние доступности, в том числе для основных категорий инвалидов** |
|-------|--|---|
| 1 | Территория, прилегающая к зданию (участок) | ДЧ-И (Г, К, О, У) |
| 2 | Вход (входы) в здание | ДЧ-И (Г, К, О, У) |
| 3 | Путь (пути) движения внутри здания (в т.ч. пути эвакуации) | ДЧ-И (Г, К, О, У) |
| 4 | Зона целевого назначения здания (целевого посещения объекта) | ДЧ-И (Г, К, О, У) |
| 5 | Санитарно-гигиенические помещения | ДЧ-И (Г, У) |
| 6 | Система информации и связи (на всех зонах) | ДЧ-И (Г, К, О, У) |
| 7 | Пути движения к объекту (от остановки транспорта) | ДЧ-И (Г, К, О, С, У) |

** Указывается: ДП-В - доступно полностью всем; ДП-И (К, О, С, Г, У) – доступно полностью избирательно (указать категории инвалидов); ДЧ-В - доступно частично всем; ДЧ-И (К, О, С, Г, У) – доступно частично избирательно (указать категории инвалидов); ДУ - доступно условно, ВНД – временно недоступно

3.5. Итоговое заключение о состоянии доступности ОСИ: доступно избирательно

4. Управленческое решение

4.1. Рекомендации по адаптации основных структурных элементов объекта

| № п/п | Основные структурно-функциональные зоны объекта | Рекомендации по адаптации объекта (вид работы)* |
|-------|---|---|
| 1 | Территория, прилегающая к зданию (участок) | текущий ремонт |

| | | |
|---|--|------------------------------|
| 2 | Вход (входы) в здание | индивидуальное решение с ТСП |
| 3 | Путь (пути) движения внутри здания (в т.ч. пути эвакуации) | индивидуальное решение с ТСП |
| 4 | Зона целевого назначения здания (целевого посещения объекта) | индивидуальное решение с ТСП |
| 5 | Санитарно-гигиенические помещения | текущий ремонт |
| 6 | Система информации на объекте (на всех зонах) | индивидуальное решение с ТСП |
| 7 | Пути движения к объекту (от остановки транспорта) | индивидуальное решение с ТСП |
| 8 | Все зоны и участки | индивидуальное решение с ТСП |

*- указывается один из вариантов (видов работ): не нуждается; ремонт (текущий, капитальный); индивидуальное решение с ТСП, технические решения невозможны – организация альтернативной формы обслуживания

4.2. Период проведения работ **2017-2025 г.** в рамках исполнения **Перспективного плана**
(указывается наименование документа: программа, плана)

4.3 Ожидаемый результат (по состоянию доступности) после выполнения работ по адаптации **Полная доступность для категорий Г, К, Частичная доступность для категорий О, С, У.**

4.4. Для принятия решения **требуется**, не требуется (*нужное подчеркнуть*):

Согласование с **МКУ «Управлением образования Администрации г. Канска»**. **663600, Красноярский край, г. Канск, ул. Кобринна, 2б.**

тел/факс **8(39161)3-25-59**, электронная почта: **по-kansk@yandex.ru**

Имеется заключение уполномоченной организации о состоянии доступности объекта (*наименование документа и выдавшей его организации, дата*), прилагается – **нет**

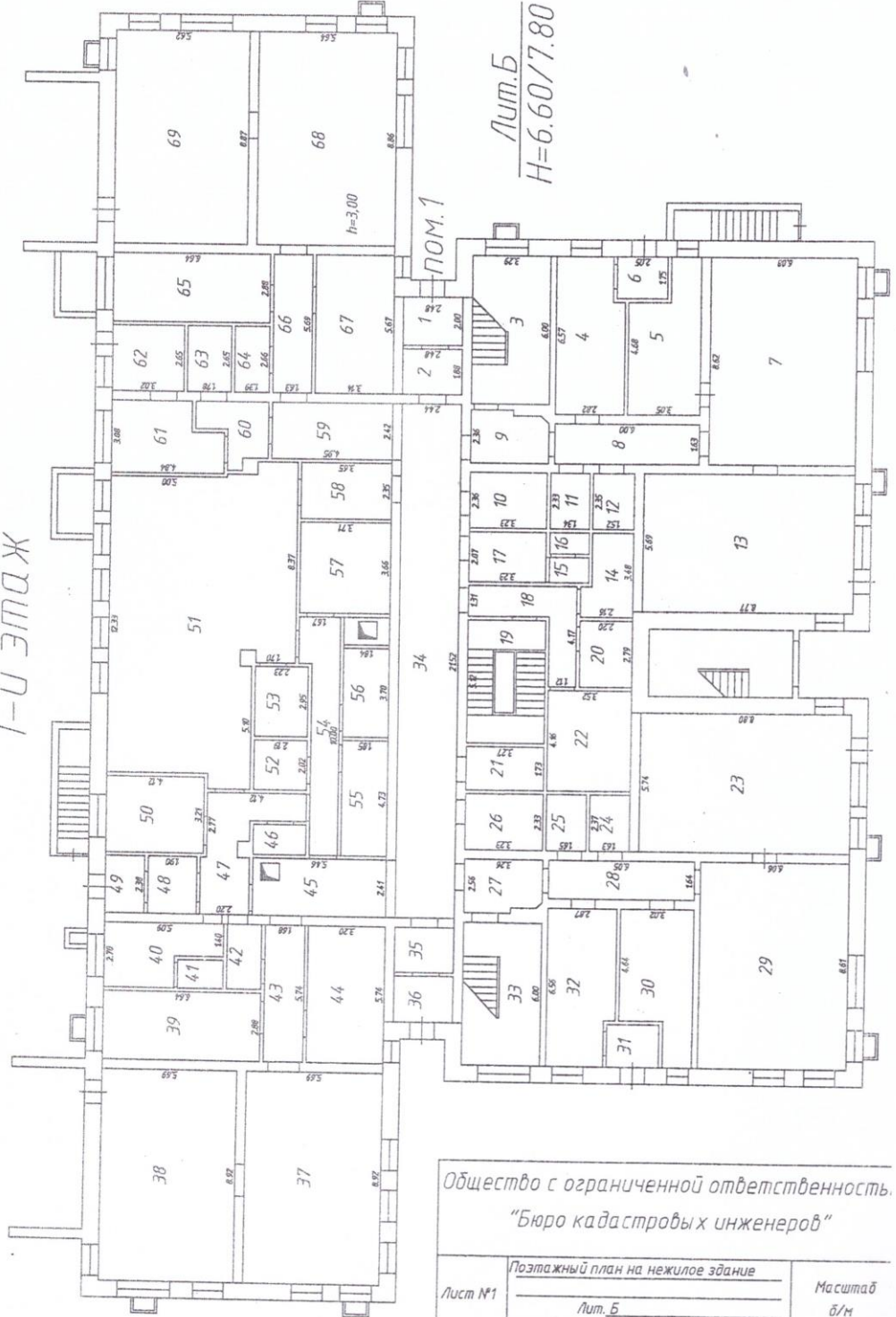
4.5. Информация размещена (обновлена) на Карте доступности субъекта Российской Федерации дата – **нет**
(*наименование сайта, портала*)

5. Особые отметки

Паспорт сформирован на основании:

1. Анкеты (информации об объекте) от «06» февраля 2017г.,
2. Акта обследования объекта: № 1 от «06» февраля 2017г.,
3. Решения Комиссии: доступно избирательно от «13» февраля 2017г.,

1-й этаж



Лит. Б
H=6.60/7.80

| | | | |
|--|---|------------|-------------------------------|
| Общество с ограниченной ответственностью "Бюро кадастровых инженеров" | | | |
| Лист №1 | Проставленный план на нежилое здание Лит. Б по адресу: Красноярский край, г. Канск мкр. 6-й Северо-Западный, №65 | | Масштаб б/м |
| Дата 26.06.2015 | Исполнитель Проверен | Шмидт Д.Н. | Подпись <i>[Signature]</i> |

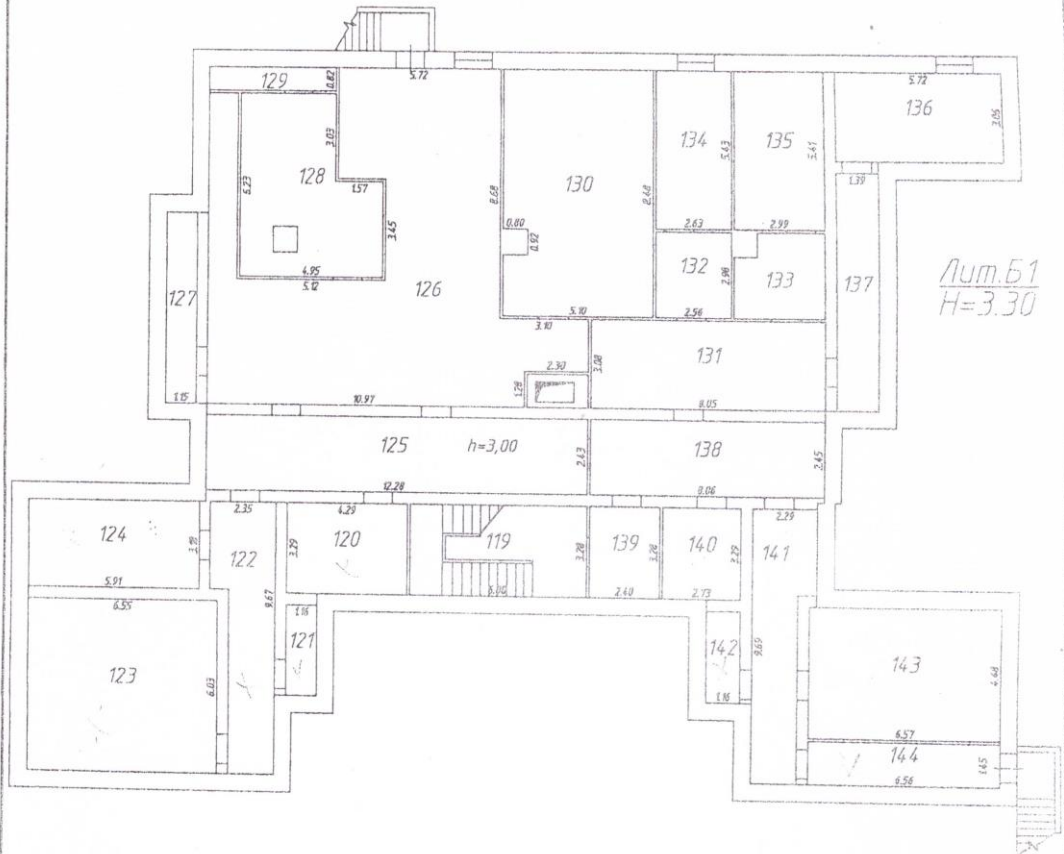
2-й этаж



Общество с ограниченной ответственностью,
"Бюро кадастровых инженеров"

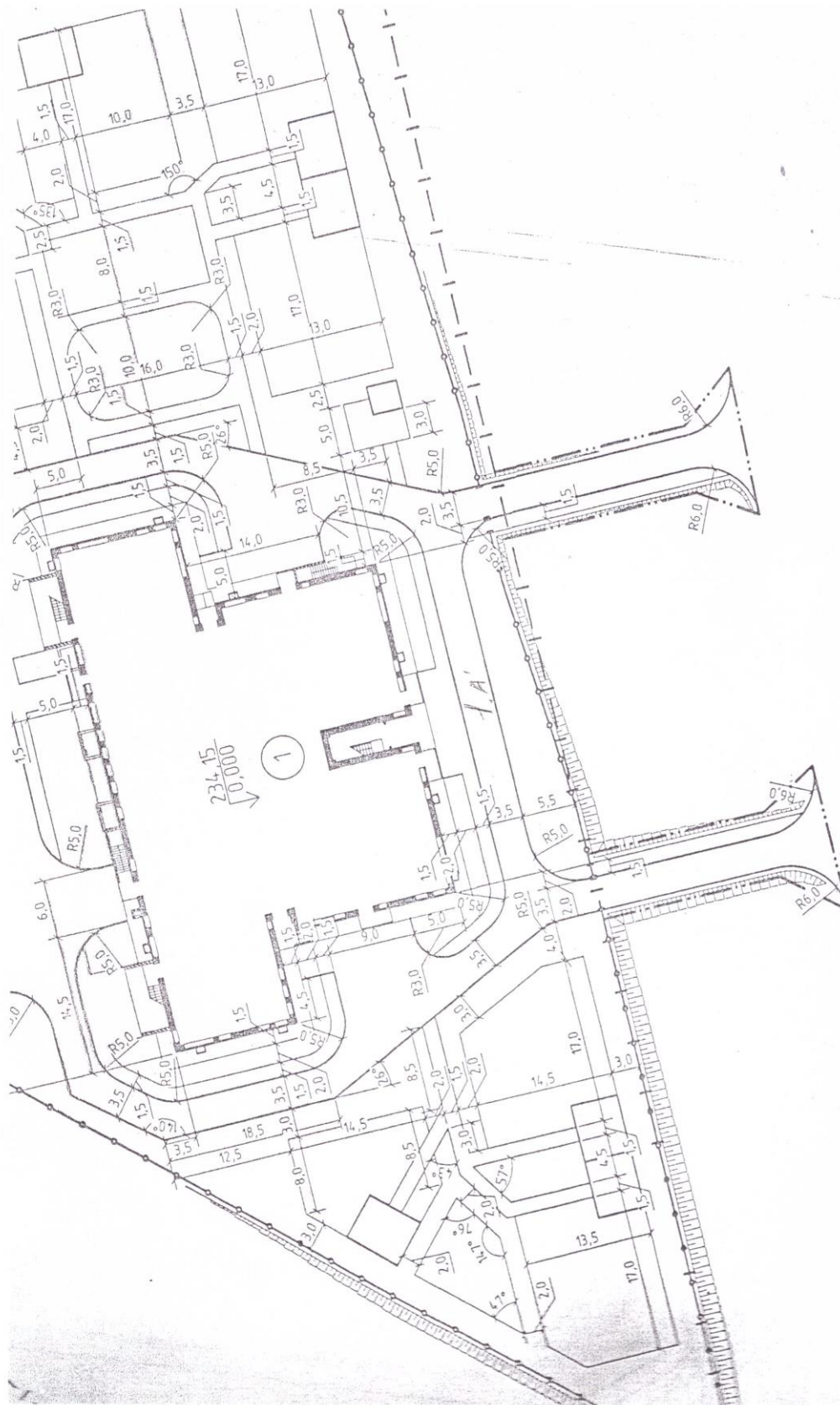
| | | | |
|------------|---|------------------|--------------------|
| Лист №2 | Поэтажный план на нежилое здание | | Масштаб 5/1 |
| | Лит. Б по адресу: Красноярский край, г. Канск мкр. 6-й Северо-Западный, №65 | | |
| Дата | Исполнитель | Шмидт Д.Н. | Подпись |
| 26.06.2015 | Проверил | Колесникова Т.М. | <i>[Signature]</i> |

Подвал



Общество с ограниченной ответственностью
"Бюро кадастровых инженеров"

| | | |
|------------|--|------------------|
| Лист №3 | Поэтажный план на нежилое здание | Масштаб 1:200 |
| | Лит. Б1 по адресу: Красноярский край, г. Канск мкр. 6-й Севера-Западный, №65 | |
| Дата | Исполнитель | Подпись |
| 26.06.2015 | Шmidt Д.Н. | <i>Шmidt</i> |
| 26.06.2015 | Проверил | Колесникова Т.И. |



1
234.15
↓
0.000

A-A

Экспликация и характеристика застройки

| № п/п | Наименование | Тип по. | Эл. | Площадь застп, м ² | Площадь застп, м ² | Площадь застп, м ² | Площадь застп, м ² |
|-------|-------------------------|---------|-----|-------------------------------|-------------------------------|-------------------------------|-------------------------------|
| 1 | Детский сад на 190 мест | инд. | 2 | 1460,70 | 2584,27 | 3008,34 | 1800,00 |

Ситуационная схема М1:10000



Приложение А.3

УТВЕРЖДАЮ

Заведующий МБДОУ №25



Л.Н. Посторнак

2017г.

АНКЕТА

(информация об объекте социальной инфраструктуры)

К ПАСПОРТУ ДОСТУПНОСТИ ОСИ

№ 1

1. Общие сведения об объекте

- 1.1. Наименование (вид) объекта: Муниципальное бюджетное дошкольное образовательное учреждение «Детский сад комбинированного вида № 25 «Успех»;
- 1.2. Адрес объекта: 663615, Красноярский край, г. Канск, мкр. 6-ой Северо-Западный, 65;
- 1.3. Сведения о размещении объекта:
- отдельно стоящее здание 2 этажа, имеется покольный этаж – 2690,5 м²;
 - часть здания _____ этажей (или на _____ этаже), _____ кв.м.
- 1.4. Год постройки здания 2015 г, последнего капитального ремонта _____
- 1.5. Дата предстоящих плановых ремонтных работ: текущего с 01.06.2017 капитального _____

Сведения об организации, расположенной на объекте:

- 1.6. Название организации (учреждения), (полное юридическое наименование – согласно Уставу, краткое наименование) _____
- Муниципальное бюджетное дошкольное образовательное учреждение «Детский сад комбинированного вида № 25 «Успех», МБДОУ № 25;
- 1.7. Юридический адрес организации (учреждения) 663615, Красноярский край, г. Канск, мкр. 6-ой Северо-Западный, 65;
- 1.8. Основание для пользования объектом (оперативное управление, аренда, собственность);
- 1.9. Форма собственности (государственная, негосударственная);
- 1.10. Территориальная принадлежность (федеральная, региональная, муниципальная);
- 1.11. Вышестоящая организация (наименование) МКУ «Управление образования Администрации города Канска»;
- 1.12. Адрес вышестоящей организации, другие координаты 663600, Красноярский край, г. Канск, ул. Кобрина, 26;
тел/факс 8(39161) 3-25-59, электронная почта: uo-kansk@yandex.ru

2. Характеристика деятельности организации на объекте

- 2.1 Сфера деятельности (здравоохранение, **образование**, социальная защита, физическая культура и спорт, культура, связь и информатика, транспорт, жилой фонд, потребительский рынок и сфера услуг, другое).
- 2.2 Виды оказываемых услуг **предоставление дошкольной образовательной услуги, присмотр и уход**.
- 2.3 Форма оказания услуг: **(на объекте, с длительным пребыванием, в т.ч. проживанием, на дому, дистанционно)**.
- 2.4 Категории обслуживаемого населения по возрасту: **(дети, взрослые трудоспособного возраста, пожилые; все возрастные категории)**.
- 2.5 Категории обслуживаемых инвалидов: инвалиды, передвигающиеся на коляске, инвалиды с нарушениями опорно-двигательного аппарата; нарушениями зрения, **нарушениями слуха, нарушениями умственного развития (ЗПР)**.
- 2.6 Плановая мощность: посещаемость (количество обслуживаемых в день), вместимость, пропускная способность **190 чел.**
- 2.7 Участие в исполнении ИПР инвалида, ребенка-инвалида (**да, нет**).

3. Состояние доступности объекта для инвалидов и других маломобильных групп населения (МГН)

3.1 Путь следования к объекту пассажирским транспортом

(описать маршрут движения с использованием пассажирского транспорта)

Движение до остановочного павильона автобусом № 1,10,14,17,20,21,22,23,25, от остановочного павильона до объекта- пешком по дороге;

Наличие адаптированного пассажирского транспорта к объекту – **нет**;

3.2 Путь к объекту от ближайшей остановки пассажирского транспорта:

3.2.1 расстояние до объекта от остановки транспорта – **300 м**;

3.2.2 время движения (пешком) – **5 мин**;

3.2.3 наличие выделенного от проезжей части пешеходного пути (**да, нет**);

3.2.4 Перекрестки: **нерегулируемые; регулируемые, со звуковой сигнализацией, таймером**;

3.2.5 Информация на пути следования к объекту: **акустическая, тактильная, визуальная**;

3.2.6 Перепады высоты на пути: **есть, нет (уклон 20-30 градусов)**. Их обустройство для инвалидов на коляске: **да, нет**.

3.3 Вариант организации доступности ОСИ (формы обслуживания) * с учетом СП 35-101-2001

| № п/п | Категория инвалидов (вид нарушения) | Вариант организации доступности объекта |
|-------|---|---|
| 1. | Все категории инвалидов и МГН | ДУ |
| 2 | <i>в том числе инвалиды:</i> передвигающиеся на креслах-колясках | ДУ |
| 3 | с нарушениями опорно-двигательного аппарата | ДУ |
| 4 | с нарушениями зрения | ДУ |
| 5 | с нарушениями слуха | А |
| 6 | с нарушениями умственного развития | А |

* - указывается один из вариантов: «А», «Б», «ДУ», «ВНД»

4. Управленческое решение (предложения по адаптации основных структурных элементов объекта)

| № п/п | Основные структурно-функциональные зоны объекта | Рекомендации по адаптации объекта (вид работы)* |
|-------|--|---|
| 1 | Территория, прилегающая к зданию (участок) | текущий ремонт |
| 2 | Вход (входы) в здание | индивидуальное решение с ТСР |
| 3 | Путь (пути) движения внутри здания (в т.ч. пути эвакуации) | индивидуальное решение с ТСР |
| 4 | Зона целевого назначения (целевого посещения объекта) | индивидуальное решение с ТСР |
| 5 | Санитарно-гигиенические помещения | текущий ремонт |
| 6 | Система информации на объекте (на всех зонах) | индивидуальное решение с ТСР |
| 7 | Пути движения к объекту (от остановки транспорта) | индивидуальное решение с ТСР |
| 8. | Все зоны и участки | индивидуальное решение с ТСР |

* - указывается один из вариантов (видов работ): не нуждается; ремонт (текущий, капитальный); индивидуальное решение с ТСР; технические решения невозможны – организация альтернативной формы обслуживания

Размещение информации на Карте доступности субъекта Российской Федерации согласовано

Л.Н. Посторнак, заведующий МБДОУ №25, тел. 8 (39161) - 2-99-11

Подпись, Ф.И.О., должность для связи уполномоченного представителя объекта

Приложение А.4

УТВЕРЖДАЮ

Заведующий МБДОУ № 25

Л.И. Посторнак

2017 г.



АКТ ОБСЛЕДОВАНИЯ

объекта социальной инфраструктуры
К ПАСПОРТУ ДОСТУПНОСТИ ОСИ

№ 1

Г. Канск

Наименование территориального
образования субъекта Российской
Федерации

« » 20 г.

1. Общие сведения об объекте

- 1.1. Наименование (вид) объекта Муниципальное бюджетное дошкольное образовательное учреждение «Детский сад комбинированного вида № 25 «Успех»
- 1.2. Адрес объекта 663615, г. Канск, мкр. 6-ой Северо-Западный, 65
- 1.3. Сведения о размещении объекта:
- отдельно стоящее здание: 2 этажа, имеется цокольный этаж – 2690,5 м²;
 - часть здания - _____ этажей (или на _____ этаже), _____ кв.м;
 - наличие прилегающего земельного участка (да, нет); 12000 м²;
- 1.4. Год постройки здания 2015г, последнего капитального ремонта _____;
- 1.5. Дата предстоящих плановых ремонтных работ: текущего с 01.06.2017г. капитального _____;
- 1.6. Название организации (учреждения), (полное юридическое наименование – согласно Уставу, краткое наименование) Муниципальное бюджетное дошкольное образовательное учреждение «Детский сад комбинированного вида № 25 «Успех», МБДОУ № 25;
- 1.7. Юридический адрес организации (учреждения) 663615, г. Канск, мкр. 6-ой Северо-Западный, 65.

2. Характеристика деятельности организации на объекте

Дополнительная информация – реализация образовательных программ:

- Основная общеобразовательная программа Муниципального бюджетного дошкольного образовательного учреждения «Детский сад комбинированного вида № 25 «Успех».
- Адаптированная основная образовательная программа Муниципального бюджетного дошкольного образовательного учреждения «Детский сад комбинированного вида № 25 «Успех» для детей с задержкой психического развития,
- Дополнительная программа (физкультурно-спортивной направленности) «Юный олимпиец».

3. Состояние доступности объекта

3.1. Путь следования к объекту пассажирским транспортом

(описать маршрут движения с использованием пассажирского транспорта)

Движение до остановочного павильона автобусом № 1,10,14,17,20,21,22,23,25, от остановочного павильона до

объекта - пешком по дороге;

наличие адаптированного пассажирского транспорта к объекту – нет;

3.2. Путь к объекту от ближайшей остановки пассажирского транспорта:

3.2.1 расстояние до объекта от остановки транспорта – 300 м;

3.2.2 время движения (пешком) – 5 мин;

3.2.3 наличие выделенного от проезжей части пешеходного пути – (да, нет);

3.2.4 Перекрестки: нерегулируемые; регулируемые, со звуковой сигнализацией, таймером;

3.2.5 Инфрмация на пути следования к объекту: акустическая, тактильная, визуальная; нет

3.2.6 Перепады высоты на пути: есть, нет (уклон 20-30 градусов). Их обустройство для инвалидов на коляске: да, нет.

3.3. Организация доступности объекта для инвалидов – форма обслуживания

| № п/п | Категория инвалидов (вид нарушения) | Вариант организации доступности объекта (формы обслуживания)* |
|-------|---|---|
| 1. | Все категории инвалидов и МГН <i>в том числе инвалиды:</i> | ДУ |
| 2 | передвигающиеся на креслах-колясках | ДУ |
| 3 | с нарушениями опорно-двигательного аппарата | ДУ |
| 4 | с нарушениями зрения | ДУ |
| 5 | с нарушениями слуха | А |
| 6 | с нарушениями умственного развития | А |

* - указывается один из вариантов: «А», «Б», «ДУ», «ВНД»

3.4. Состояние доступности основных структурно-функциональных зон

| № п/п | Основные структурно-функциональные зоны | Состояние доступности, в том числе для основных категорий инвалидов** | Приложение | |
|-------|--|---|---|--------|
| | | | № на плане | № фото |
| 1 | Территория, прилегающая к зданию (участок) | ДЧ-И (Г, К, О, У) | 1а | - |
| 2 | Вход (входы) в здание | ДЧ-И (Г, К, О, У) | 1,2 | - |
| 3 | Путь (пути) движения внутри здания (в т.ч. пути эвакуации) | ДЧ-И (Г, К, О, У) | 3,10,33,34,95,96,119125,126,138,141,144 | - |
| 4 | Зона целевого назначения здания (целевого посещения объекта) | ДЧ-И (Г, К, О, У) | 5,7 | - |
| 5 | Санитарно-гигиенические помещения | ДЧ-И (Г, У) | 26 | - |
| 6 | Система информации и связи (на всех зонах) | ДЧ-И (Г, К, О, У) | 34,96,125,138 | - |
| 7 | Пути движения к объекту (от остановки транспорта) | ДЧ-И(Г, У) | 16 | - |

** Указывается: ДП-В - доступно полностью всем; ДП-И (К, О, С, Г, У) – доступно полностью избирательно (указать категории инвалидов); ДЧ-В - доступно частично всем; ДЧ-И (К, О, С, Г, У) – доступно частично избирательно (указать категории инвалидов); ДУ - доступно условно, ВНД - недоступно

3.5. ИТОГОВОЕ ЗАКЛЮЧЕНИЕ о состоянии доступности ОСИ: доступен избирательно

4. Управленческое решение (проект)

4.1. Рекомендации по адаптации основных структурных элементов объекта:

| № п/п | Основные структурно-функциональные зоны объекта | Рекомендации по адаптации объекта (вид работы)* |
|-------|---|---|
| | | |

| | | |
|----|--|-------------------------------|
| 1 | Территория, прилегающая к зданию (участок) | текущий ремонт |
| 2 | Вход (входы) в здание | индивидуальное решение с ТСР |
| 3 | Путь (пути) движения внутри здания (в т.ч. пути эвакуации) | индивидуальное решение с ТСР |
| 4 | Зона целевого назначения здания (целевого посещения объекта) | индивидуальное решение с ТСР |
| 5 | Санитарно-гигиенические помещения | текущий ремонт |
| 6 | Система информации на объекте (на всех зонах) | индивидуальное решение с ТСР |
| 7 | Пути движения к объекту (от остановки транспорта) | индивидуальное решение с ТСР |
| 8. | Все зоны и участки | индивидуальное решение с ТСР; |

*- указывается один из вариантов (видов работ): не нуждается; ремонт (текущий, капитальный); индивидуальное решение с ТСР; технические решения невозможны – организация альтернативной формы обслуживания

4.2. Период проведения работ с 2017-2025 г.г. (при наличии финансирования) в рамках исполнения перспективного плана по приведению зон и участков в соответствие всем требованиям

(указывается наименование документа: программы, плана)

4.3 Ожидаемый результат (по состоянию доступности) после выполнения работ по адаптации обеспечения доступности

для отдельных категорий инвалидов **(К)**

Оценка результата исполнения программы, плана (по состоянию доступности) _____

4.4. Для принятия решения **требуется**, не требуется **(нужное подчеркнуть)**:

4.4.1. согласование на Комиссии _____

(наименование Комиссии по координации деятельности в сфере обеспечения доступности среды жизнедеятельности для инвалидов и других МГН)

4.4.2. согласование работ с надзорными органами **(в сфере проектирования и строительства, архитектуры, охраны**

памятников, другое - указать);

4.4.3. **техническая экспертиза; разработка проектно-сметной документации;**

4.4.4. согласование с вышестоящей организацией (собственником объекта);

4.4.5. согласование с общественными организациями инвалидов **(по согласованию);**

4.4.6. другое _____

Имеется заключение уполномоченной организации о состоянии доступности объекта (наименование документа и выдавшей его организации, дата), прилагается – **нет**.

4.7. Информация может быть размещена (обновлена) на Карте доступности субъекта Российской Федерации.

5. Особые отметки

ПРИЛОЖЕНИЯ:

Результаты обследования:

1. Территории, прилегающей к объекту на 3 л.
2. Входа (входов) в здание на 3 л.
3. Путей движения в здании на 4 л.
4. Зоны целевого назначения объекта на 3 л.
5. Санитарно-гигиенических помещений на 3 л.
6. Системы информации (и связи) на объекте на 2 л.

Результаты фото фиксации на объекте - на - л.

Поэтажные планы, паспорт БТИ на 3 л.
Другое (в том числе дополнительная информация о путях движения к объекту)
План участка на 2 л.

Руководитель рабочей группы Заведующий Посторнак Л.Н.
(Должность, Ф.И.О.)

Члены рабочей группы: Зам. зав. по АХЧ Озолина О.М. (Подпись)
(Должность, Ф.И.О.)

Старший воспитатель Карпова Н.В. (Подпись)

Педагог – психолог Боровская З.Н. (Подпись)

Рабочий КОРЗ Ганенко Е.А. (Подпись)

В том числе:

представители общественных
организаций инвалидов

(Должность, Ф.И.О.) (Подпись)

Управленческое решение согласовано «30» марта 2017 г. (протокол № 1)
Комиссией (название) МКУ "Управление образования администрации г. Комсомольск"

Приложение 1
к Акту обследования ОСИ к паспорту доступности ОСИ
№ 1 от «06» сентября 2014 г.

I. Результаты обследования:

1. Территории, прилегающей к зданию (участка)

Муниципальное бюджетное дошкольное образовательное учреждение «Детский сад комбинированного вида № 25 «Успех», 663615, г. Канск, мкр.6-ой Северо-Западный,65

| № п/п | Наименование функционально-планировочного элемента | Наличие элемента | | Выявленные нарушения и замечания | | Работы по адаптации объектов | |
|-------|--|------------------|--------|--|----------------------------------|---|--|
| | | есть/нет | № фото | Содержание | Значимо для инвалида (категория) | Содержание | Виды работ |
| 1.1 | Вход (входы) на территорию | есть | | Нет доступных элементов информации об объекте | (Г,К,О,С,У) | Обеспечение входов для приведения в соответствие с требованиями | Установка доступных элементов информации об объекте (табличка с названием) |
| 1.2 | Путь (пути) движения на территории | есть | | -Нет тактильных средств на покрытии пешеходных путей (не менее, чем за 0,8 м до объекта информации) | (С) | Обеспечение пешеходных путей тактильными средствами | Установка тактильных средств на покрытии пешеходных путей |
| 1.3 | Лестница (наружная) | нет | | - | - | - | - |
| 1.4 | Пандус (наружный) Площадка с пандусом | есть | | Бортовой камень в местах пересечения тротуаров с проезжей частью выполнен пониженный высотой 0,05м. Продольный уклон тротуаров не более 5%. Покрытие верхнего слоя тротуарной плитки с зазорами не более 15мм. | (К,Г,О,С,У) | Соответствует требованиям | Работы не требуются |
| 1.5 | Автостоянка и парковка | есть | | Нет зоны для парковки (стоянки) автомобиля инвалида | (К) | Обеспечение стоянки для приведения в соответствии с требованиями | Установить международный знак. Выделить место для транспорта инвалидов (не менее 1-го места) |
| | ОБЩИЕ требования к зоне | | | | | Приведение в соответствие всех зон и участков в соответствии с требованиями | |

II. Заключение по зоне:

| Наименование структурно-функциональной зоны | Состояние доступности* (к пункту 3.4 Акта обследования ОСИ) | Приложение | | Рекомендации по адаптации (вид работы)** к пункту 4.1 Акта обследования ОСИ |
|---|---|------------|--------|---|
| | | № на плане | № фото | |
| Вход (входы) на территорию | ДЧ-И (Г,К,О,У) | - | - | индивидуальное решение с ТСР |
| Путь (пути) движения на территории | ДП-И (Г,К,О,У) | - | - | ремонт текущий |
| Лестница (наружная) | отсутствует | - | - | - |
| Пандус (наружный) | ДП-В | - | - | не нуждается |
| Площадка с пандусом | | | | |
| Автостоянка и парковка | ДП-Ч (Г,О,У,С) | - | - | индивидуальное решение с ТСР |

* указывается: ДП-В - доступно полностью всем; ДП-И (К, О, С, Г, У) – доступно полностью избирательно (указать категории инвалидов); ДЧ-В - доступно частично всем; ДЧ-И (К, О, С, Г, У) – доступно частично избирательно (указать категории инвалидов); ДУ - доступно условно, ВНД - недоступно

**указывается один из вариантов: не нуждается; ремонт (текущий, капитальный); индивидуальное решение с ТСР; технические решения невозможны – организация альтернативной формы обслуживания

Комментарий к заключению: доступен избирательно.

Приложение 2
к Акту обследования ОСИ к паспорту доступности ОСИ
№ 1 от «01» сентября 2014 г.

**I. Результаты обследования:
2. Входа (входов) в здание**

Муниципальное бюджетное дошкольное образовательное учреждение «Детский сад комбинированного вида № 25
«Успех», 663615, г. Канск, мкр. 6-ой Северо-Западный, 65

| № п/п | Наименование функционально-планировочного элемента | Наличие элемента | | | Выявленные нарушения и замечания | | Работы по адаптации объектов | |
|-------|--|------------------|------------|--------|--|----------------------------------|--|----------------------------------|
| | | есть/нет | № на плане | № фото | Содержание | Значимо для инвалида (категория) | Содержание | Виды работ |
| 2.1 | Лестница (наружная) | нет | - | - | - | - | - | - |
| 2.2 | Пандус (наружный) | нет | - | - | - | - | - | - |
| 2.3 | Входная площадка (перед дверью) Площадка с пандусом | есть | - | - | Бортовой камень в местах пересечения тротуаров с проезжей частью выполнен пониженный высотой 0,05м. Продольный уклон тротуаров не более 5%. Покрытие верхнего слоя тротуарной плитки с | (К,Г,О,У,С) | Соответствует требованиям | Работы не требуются |
| 2.4 | Дверь (входная) | есть | - | - | Полотно двери (нижняя часть) до высоты 0,3 м уровня пола не защищено противоударной полосой | (К) | Привести в соответствие с требованиями | Установить противоударную полосу |
| 2.5 | Тамбур | есть | - | - | Нарушений и замечаний нет | (Г,К,О,С,У) | Требования соблюдены | Работы не требуются |
| | ОБЩИЕ требования к зоне | | | | Привести в соответствие входную дверь | (К) | | Установить противоударную полосу |

II. Заключение по зоне:

| Наименование структурно-функциональной зоны | Состояние доступности* (к пункту 3.4 Акта обследования ОСИ) | Приложение | | Рекомендации по адаптации (вид работы) ** к пункту 4.1 Акта обследования ОСИ |
|--|---|------------|--------|--|
| | | № на плане | № фото | |
| Лестница (наружная) | нет | - | - | - |
| Пандус (наружный) | нет | - | - | - |
| Входная площадка (перед дверью), площадка с пандусом | ДЧ-И (Г,К,О,У,С) | - | - | не нуждается |
| Дверь (входная) | ДЧ-И (Г.,О,У) | - | - | индивидуальное решение с ТСП |
| Тамбур | ДП-В | - | - | не нуждается |

* указывается: ДП-В - доступно полностью всем; ДП-И (К, О, С, Г, У) - доступно полностью избирательно (указать категории инвалидов); ДЧ-В - доступно частично всем; ДЧ-И (К, О, С, Г, У) - доступно частично избирательно (указать категории инвалидов); ДУ - доступно условно, ВНД - недоступно

** указывается один из вариантов: не нуждается; ремонт (текущий, капитальный); индивидуальное решение с ТСП; технические решения невозможны - организация альтернативной формы обслуживания

Приложение 3
к Акту обследования ОСИ к паспорту доступности ОСИ
№ 1 от «06» февраля 2017 г.

I. Результаты обследования:

3 Пути (путей) движения внутри здания (в т.ч. путей эвакуации)

Муниципальное бюджетное дошкольное образовательное учреждение «Детский сад комбинированного вида № 25 «Успех», 663615, г. Канск, мкр. б-ой Северо-Западный, 65

| № п/п | Наименование функционально-планировочного элемента | Наличие элемента | | Выявленные нарушения и замечания | | Работы по адаптации объектов | | |
|-------|---|------------------|------------|----------------------------------|---|----------------------------------|--|--|
| | | ЕСТЬ/НЕТ | № на плане | № фото | Содержание | Значимо для инвалида (категория) | Содержание | Виды работ |
| 3.1 | Коридор (вестибюль, зона ожидания, галерея, балкон) | есть | - | - | Нет предупредительной информации о препятствии (перед дверными проемами и входами на лестницы, перед поворотом коммуникационных путей) - визуальная (в виде контрастно окрашенной поверхности либо световых маячков); - тактильная (рифленая поверхность) На дверной ручке электропитовой нет тактильных опознавательных знаков опасности. | (С) | Привести в соответствие с требованиями | Разместить предупредительную информацию (визуальную, тактильную) Нанести на дверную ручку электропитовой тактильные опознавательные знаки опасности |
| 3.2 | Лестница (внутри здания) | есть | - | - | Поверхность ступеней не шероховатая, нет рельефного обозначения этажей. На ступенях | (О,С) | Привести в соответствие с требованиями | Установить бортики, поверхность ступеней сделать шероховатыми, с |

| | | | | | | | | | рельефным обозначением этажей. |
|-----|--|------|---|---|---|------------------------|--|---|--------------------------------|
| 3.3 | Пандус (внутри здания) | нет | - | - | боковые края (не примыкающие к стене) не имеют бортики высотой не менее 0,02 м. | - | - | - | - |
| 3.4 | Лифт пассажирский (или подъемник), подъемник лестничный, мобильный | есть | - | - | Подъемник лестничный используется для перемещения МПН в креслах-колясках по лестничным маршам внутри здания и на улице. Подъемник может использоваться только с помощью сопровождающего лица. | (К,О) | Соответствует требованиям | Работы не требуются | |
| 3.5 | Дверь | есть | - | - | Полотно двери (нижняя часть) до высоты 0,3 м уровня пола не защищено противударной полосой Нет информирующих обозначений помещений: - рядом с дверью, со стороны дверной ручки; - дублирование рельефными знаками; | (К) (Г,К,О,С,У) | Привести в соответствие с требованиями | Установить противударную полосу Установить информирующие обозначения помещений | |
| 3.6 | Пути эвакуации (в т.ч. зоны безопасности) | есть | - | - | Нет предупредительной информации о препятствии (перед дверными проемами и входами на лестницы, перед поворотом коммуникационных путей) - визуальная (в виде контрастно окрашенной поверхности либо световых маячков); - тактильная (рифленая поверхность) | (С) | Привести в соответствие с требованиями | Разместить предупредительную информацию (визуальную, тактильную) | |
| | ОБЩИЕ требования к зоне | | | | Приведение в соответствие всех зон и участков в соответствие с требованиями | | Привести в соответствие с требованиями | | |

II. Заключение по зоне:

| Наименование структурно-функциональной зоны | Состояние доступности* (к пункту 3.4 Акта обследования ОСИ) | Приложение | | Рекомендации по адаптации (вид работы)** к пункту 4.1 Акта обследования ОСИ |
|---|---|------------|--------|---|
| | | № на плане | № фото | |
| Коридор (вестибюль, зона ожидания, галерея, балкон) | ДЧ-И (Г,К,О,У) | - | - | индивидуальное решение с ТСР |
| Лестница (внутри здания) | ДЧ-И (Г,К,У) | - | - | индивидуальное решение с ТСР |
| Пандус (внутри здания) | нет | - | - | - |
| Лифт пассажирский (или подъемник), подъемник лестничный мобильный | ДП-В (К,О) | - | - | не требуется |
| Пути эвакуации (в т.ч. зоны безопасность) | ДЧ-И (Г,К,О,У) | | | индивидуальное решение с ТСР |

* указывается: ДП-В - доступно полностью всем; ДП-И (К, О, С, Г, У) – доступно полностью избирательно (указать категории инвалидов); ДЧ-В - доступно частично всем; ДЧ-И (К, О, С, Г, У) – доступно частично избирательно (указать категории инвалидов); ДУ - доступно условно, ВНД - недоступно

** указывается один из вариантов: не требуется; ремонт (текущий, капитальный); индивидуальное решение с ТСР; технические решения невозможны – организация альтернативной формы обслуживания

Комментарий к заключению: **Доступен избирательно**

Приложение 4 (1)
к Акту обследования ОСИ к паспорту доступности ОСИ
№ 1 от «14» декабря 2017 г.

I Результаты обследования:
4. Зоны целевого назначения здания (целевого посещения объекта)
Вариант I – зона обслуживания инвалидов

Муниципальное бюджетное дошкольное образовательное учреждение «Детский сад комбинированного вида № 25 «Успех», 663615, г. Канск, мкр. 6-ой Северо-Западный, 65

| № п/п | Наименование функционально-планировочного элемента | Наличие элемента | | | Выявленные нарушения и замечания | | Работы по адаптации объектов | |
|-------|--|------------------|------------|--------|--|----------------------------------|-----------------------------------|---|
| | | есть/нет | № на плане | № фото | Содержание | Значимо для инвалида (категория) | Содержание | Виды работ |
| 4.1 | Кабинетная форма обслуживания (группы) | есть | - | - | <p>Содержание</p> <p>- порог в дверном проеме более 0,025м - нет зоны для самостоятельного разворота на кресле-коляске на 90-180 град (не менее 1,4 м в диаметре) Нет информировющего обозначения помещений (рядом с дверью, со стороны дверной ручки; дублирование рельефными знаками) Нет столов с высотой над уровнем пола для индивидуального пользования инвалидов на креслах-колясках- 0,8 м</p> | (К) | Привести в соответствие с нормами | <p>Уменьшить высоту порога до нормы.</p> <p>Нанести информировющие обозначения помещений (рядом с дверью, со стороны дверной ручки; дублирование рельефными знаками) Приобрести столы на регулируемых ножках высотой не более 0,8 м</p> |

| | | | | | | | | |
|-----|---|------|---|---|--|--------------------------|-----------------------------------|--|
| 4.2 | Зальная форма обслуживания (музыкальный зал) | есть | | | Залы не оборудованы фиксированными сидячими местами. Нет информирующего обозначения помещений (рядом с дверью, со стороны дверной ручки; дублирование рельефными знаками) | (С,Г) (Г,К,О,С,У) | Привести в соответствие с нормами | Оборудовать зал вмонтированной системой индивидуального прослушивания Нанести информирующие обозначения помещений (рядом с дверью, со стороны дверной ручки; дублирование рельефными знаками) |
| 4.3 | Прилавочная форма обслуживания | нет | - | - | | - | - | |
| 4.4 | Форма обслуживания с перемещением по маршруту | нет | | | | | | |
| 4.5 | Кабина индивидуального обслуживания | нет | - | - | | - | - | |
| | ОБЩИЕ требования к зоне | - | | | | | | Нанести информирующие обозначения помещений (рядом с дверью, со стороны дверной ручки; дублирование рельефными знаками) |

II. Заключение по зоне:

| Наименование структурно-функциональной зоны | Состояние доступности* (к пункту 3.4 Акта обследования ОСИ) | Приложение | | Рекомендации по адаптации (вид работы)** к пункту 4.1 Акта обследования ОСИ |
|---|---|------------|--------|---|
| | | № на плане | № фото | |
| Кабинетная форма обслуживания (группы) | ДЧ-И (Г,У) | - | - | индивидуальное решение с ТСР |
| Зальная форма обслуживания | ДЧ-И (К,О,У) | - | - | индивидуальное решение с ТСР |
| Бытовая комната (гардеробная) | - | - | - | - |

* указывается: ДП-В - доступно полностью всем; ДП-И (К, О, С, Г, У) – доступно полностью избирательно (указать категории инвалидов); ДЧ-В - доступно частично всем; ДЧ-И (К, О, С, Г, У) – доступно частично избирательно (указать категории инвалидов); ДУ - доступно условно, ВНД - недоступно

**указывается один из вариантов: не нуждается; ремонт (текущий, капитальный); индивидуальный; индивидуальное решение с ТСР; технические решения невозможны – организация альтернативной формы обслуживания

Комментарий к заключению: доступен избирательно

**I. Результаты обследования:
5. Санитарно-гигиенических помещений**

Муниципальное бюджетное дошкольное образовательное учреждение «Детский сад комбинированного вида № 25 «Успех», 663615, г. Канск, мкр. 6-ой Северо-Западный, 65

| № п/п | Наименование функционально-планировочного элемента | Наличие элемента | | Выявленные нарушения и замечания | | Работы по адаптации объектов | | |
|-------|--|------------------|------------|----------------------------------|---|----------------------------------|--|--|
| | | есть/нет | № на плане | № фото | Содержание | Значимо для инвалида (категория) | Содержание | Виды работ |
| 5.1 | Туалетная комната | есть | - | - | <ul style="list-style-type: none"> - отсутствие мест крепления костылей, тростей; - отсутствуют поручни у унитазов, умывальников - отсутствует контрастная и тактильная информация, направляющая к унитазу; - отсутствует кнопка вызова персонала; - отсутствие направляющей тактильной плитки (на полу); - отсутствие крючков (для костылей, трости, одежды); - отсутствие аварийного света; | К, Г, О, С, У | Привести туалетную комнату в соответствие с требованиями | Установка мест крепления костылей, тростей. Установка поручней у унитаза и раковины. Нанесение тактильной и контрастной разметки (на полу). Установка крючков (для костылей, трости, одежды). Установить аварийный свет. |
| 5.2 | Душевая/ ванная комната | нет | - | - | | - | - | - |
| 5.3 | Бытовая комната (гардеробная) | нет | - | - | | - | - | - |
| | Общие требования к зоне | | | | Нет поручней, штанг, поворотных или откидных сидений в туалетной комнате | (Г, К, О, С, У) | | Установка поручней, штанг, поворотных или откидных сидений в туалетной комнате |

II. Заключение по зоне:

| Наименование структурно-функциональной зоны | Состояние доступности* (к пункту 3.4 Акта обследования ОСИ) | Приложение | | Рекомендации по адаптации (вид работы)** к пункту 4.1 Акта обследования ОСИ |
|---|--|------------|--------|---|
| | | № на плане | № фото | |
| Туалетная комната | ДЧ-И (Г,У) | - | - | Текущий ремонт |
| Умывальники | - | - | - | - |

* указывается: ДП-В - доступно полностью всем; ДП-И (К, О, С, Г, У) – доступно полностью избирательно (указать категории инвалидов); ДЧ-В - доступно частично всем; ДЧ-И (К, О, С, Г, У) – доступно частично избирательно (указать категории инвалидов); ДУ - доступно условно, ВНД - недоступно

** указывается один из вариантов: не нуждается; ремонт (текущий, капитальный); индивидуальное решение с ТСР; технические решения невозможны – организация альтернативной формы обслуживания

Комментарий к заключению: доступен избирательно

Приложение 6
к Акту обследования ОСИ к паспорту доступности ОСИ
№ 1 от «10» декабря 2017 г.

**I. Результаты обследования:
6. Системы информации на объекте**

Муниципальное бюджетное дошкольное образовательное учреждение «Детский сад комбинированного вида № 25 «Успех», 663615, г. Канск, мкр. 6-ой Северо-Западный, 65

| № п/п | Наименование функционально-планировочного элемента | Наличие элемента | | | Выявленные нарушения и замечания | | Работы по адаптации объектов | |
|-------|--|------------------|------------|--------|--|----------------------------------|--|---|
| | | есть/нет | № на плане | № фото | Содержание | Значимо для инвалида (категория) | Содержание | Виды работ |
| 6.1 | Визуальные средства | есть | - | - | Размещены не вся визуальная информация: - нет знаков запасного выхода для колясочников: | (Г,К,О,С,У) | Привести в соответствие с требованиями | Установить дополнительно визуальную информацию |
| 6.2 | Акустические средства | есть | - | - | Отсутствие системы оповещения о пожарной световой, синхронно со звуковой сигнализацией | (Г,К,О,С,У) | Привести в соответствие с требованиями | Установить световую систему оповещения об опасности |
| 6.3 | Тактильные средства | нет | - | - | Отсутствие дублирования информации тактильными средствами | (С) | Привести в соответствие с требованиями | Установка тактильных схем, указатели направления движения |
| | ОБЩИЕ требования к зоне | | | | Нарушение нормативных требований. Размещена не вся визуальная информация. | (Г,К,О,С,У) | | Системы средств информации и сигнализации об опасности должны быть комплексными (визуальными, звуковыми и тактильными). Система оповещения о пожаре-световая, синхронно со звуковой сигнализацией. |

III Заключение по зоне:

| Наименование структурно-функциональной зоны | Состояние доступности* (к пункту 3.4 Акта обследования ОСИ) | Приложение | | Рекомендации по адаптации (вид работы)** к пункту 4.1 Акта обследования ОСИ |
|---|---|------------|--------|---|
| | | № на плане | № фото | |
| Визуальные средства | ДЧ-И (Г, К, О, С, У) | - | - | индивидуальное решение с ТСР |
| Акустические средства | ДЧ-И (Г, К, О, С, У) | - | - | индивидуальное решение с ТСР |
| Тактильные средства | ВНД | - | - | текущий ремонт |

* указывается: ДП-В - доступно полностью всем; ДП-И (К, О, С, Г, У) – доступно полностью избирательно (указать категории инвалидов); ДЧ-В - доступно частично всем; ДЧ-И (К, О, С, Г, У) – доступно частично избирательно (указать категории инвалидов); ДУ - доступно условно, ВНД – недоступно указывается один из вариантов: не нуждается; ремонт (текущий, капитальный); индивидуальное решение с ТСР; технические решения невозможны – организация альтернативной формы обслуживания

Комментарий к заключению: Доступен избирательно.



Приложение А.4

ТВЕРЖДАЮ:

МБДОУ №25

Н.П.Посторнак

2017 г.

ПЛАН - ГРАФИК

Образовательного учреждения по выполнению мероприятий по повышению значений показателей доступности для инвалидов объектов и услуг на 2017-2020 гг.

| № п/п | Наименование мероприятий | Сроки исполнения | Ответственные |
|-------|--|------------------|---|
| 1. | Организационные мероприятия | | |
| 1.1. | Создание комиссии по решению вопросов формирования доступной среды жизнедеятельности детей инвалидов | 2017-2020 гг. | Заведующий |
| 1.2. | Внесение предложений по реализации инклюзивного образования в образовательной деятельности ДОУ | 2017-2020 гг. | Старший воспитатель |
| 1.3. | Освещение на сайте ДОУ вопросов по созданию безбарьерной среды для детей инвалидов | 2017-2020 гг. | Ответственный за работу сайта воспитатель |
| 1.4. | Проведение анализа готовности родителей учащихся инвалидов и детей с ОВЗ к переходу на инклюзивное образование | 2017-2020 гг. | Старший воспитатель |
| 2. | Совершенствование уровня медико – социальной реабилитации для детей инвалидов | 2017-2020 гг. | Старший воспитатель |
| 2.1. | Выявление детей инвалидов, имеющие медицинские показания к переходу на инклюзивное образование | 2017-2020 гг. | Медицинская сестра |
| 2.2. | Контроль мероприятий по реабилитации детей инвалидов и детей с ОВЗ | 2017-2020 гг. | Старший воспитатель |
| 2.3. | Проведение обучающих семинаров для педагогов участников программы инклюзивное образование | 2017-2020 гг. | УО КК ИПК |

Перечень мероприятий, подлежащих выполнению в установленные сроки, для обеспечения условий доступности для инвалидов объектов и предоставляемых услуг в сфере образования

| № п/п | Наименование мероприятия | Единицы измерения | Количество приобретаемого товара (выполняемой работы, оказываемой услуги) | Период выполнения | Ответственный исполнитель |
|-------|---|-------------------|---|-------------------------------------|---|
| 1 | Установка доступных элементов информации об объекте (табличка с названием) – вход на территорию | Шт. | 1 | 2018г. (По мере финансирования) | Старший воспитатель Карпова Н.В. Зам. зав. по АХЧ Озолина О.М. |
| 2 | Обучение специалистов для работы с инвалидами | чел. | 5 | 2020 г. (По мере финансирования) | Зам. зав. по АХЧ Озолина О.М. Педагог-психолог Боровская З.Н. Учитель-дефектолог Литяева О.В. Учитель-логопед Дементьева Т.Н. Рабочий Шикула М.Д. |
| 3 | Приобрести и установить международный знак. Выделить место для транспорта инвалидов (не менее 1-го места) | Шт. | 1 | 2019 г. (По мере финансирования) | Зам. зав. по АХЧ Озолина О.М. Старший воспитатель Карпова Н.В. |
| 4 | Установить противодударную полосу на входные двери | м | 6 | 2020 г. (По мере финансирования) | Зам. зав. по АХЧ Озолина О.М. |
| 5 | Приобретение светозвукового информатора | Шт. | 4 | 2021 г. (По мере финансирования) | Зам. зав. по АХЧ Озолина О.М. |
| 6 | Приобретение фиксированных сидячих мест в музыкальный зал | Шт. | 3 | 2025 г. (По мере финансирования) | Зам. зав. по АХЧ Озолина О.М. |

| | | | | | |
|----|---|-----|----|-------------------------------------|-------------------------------|
| 7 | Приобретение и установка крючков для крепления костылей, тростей | Шт. | 4 | 2018 г. (По мере финансирования) | Зам. зав. по АХЧ Озолина О.М. |
| 8 | Приобретение и установка поручней у унитазов, умывальников | Шт. | 4 | 2019 г. (По мере финансирования) | Зам. зав. по АХЧ Озолина О.М. |
| 9 | Приобретение и установка кнопки вызова персонала | Шт. | 4 | 2020 г. (По мере финансирования) | Зам. зав. по АХЧ Озолина О.М. |
| 10 | Приобретение и установка поворотных или откидных сидений в туалетной комнате | Шт. | 2 | 2019 г. (По мере финансирования) | Зам. зав. по АХЧ Озолина О.М. |
| 11 | Приобретение и установка информирующих обозначений помещений: - рядом с дверью, со стороны дверной ручки; - на высоте от 1,4 до 1,75 м; | Шт. | 20 | 2021 г. (По мере финансирования) | Зам. зав. по АХЧ Озолина О.М. |
| 12 | Установка аварийного освещения в туалетной комнате | Шт. | 2 | 2023г. (По мере финансирования) | Зам. зав. по АХЧ Озолина О.М. |



Исполнитель: Зам. зав. по АХЧ Озолина О.М.